



Umstellung Buslinie 10 auf Doppelgelenktrolleybusse

Bauarbeiten ab April 2026

Zwischen Eigerplatz und Dübystrasse finden ab April 2026 verschiedene Arbeiten für die Umstellung der Buslinie 10 auf Doppelgelenktrolleybusse statt (Übersichtspläne auf der Rückseite).

Baubereich Eigerplatz bis Weissensteinstrasse:

- **Mastfundamente: 23. April bis ca. 15. Mai 2026:** Hier werden sieben Mastfundamente erstellt. Die Bushaltestelle Weissensteinstrasse muss zeitweise in Richtung Köniz verschoben werden. Die Ein- und Ausfahrt der Lentulusstrasse wird für ca. drei Wochen gesperrt, eine Umleitung über die Cäcilienstrasse wird signalisiert. Das Trottoir im Baubereich wird gesperrt. Der Fussverkehr wird über das gegenüberliegende Trottoir umgeleitet. Die Flächen um die Mastfundamente werden wieder Instand gestellt. Zur gleichen Zeit werden Werkleitungsarbeiten durchgeführt.

Bereich Fahrleitungsarbeiten

- **Masten: April bis Juni 2026:** In den fertigen Mastfundamenten werden Masten errichtet. Das Trottoir wird an gewissen Stellen für kurze Zeit gesperrt, der Fussverkehr wird umgeleitet.
- **Aufhängevorrichtungen April bis Juni 2026:** An Gebäuden mit bereits montierten Mauerhaken sowie an den neu aufgestellten Masten werden sogenannte Ausleger (Metallarme) und Querspanner (Kabel über der Strasse) angebracht. An diesen werden später die Fahrleitungen befestigt. Aus Sicherheits- und Verkehrsgründen finden diese Arbeiten nachts statt. Es kann zeitweise zu Lärm

und Lichtemissionen kommen. Der Verkehr wird stellenweise umgeleitet.

- **Fahrleitungen:** Die Fahrleitungen werden gemäss Planung ab ca. Ende August 2026 an den bis da errichteten Aufhängevorrichtungen aufgehängt.

Baubereich Unterführung Schwarzenburgstrasse:

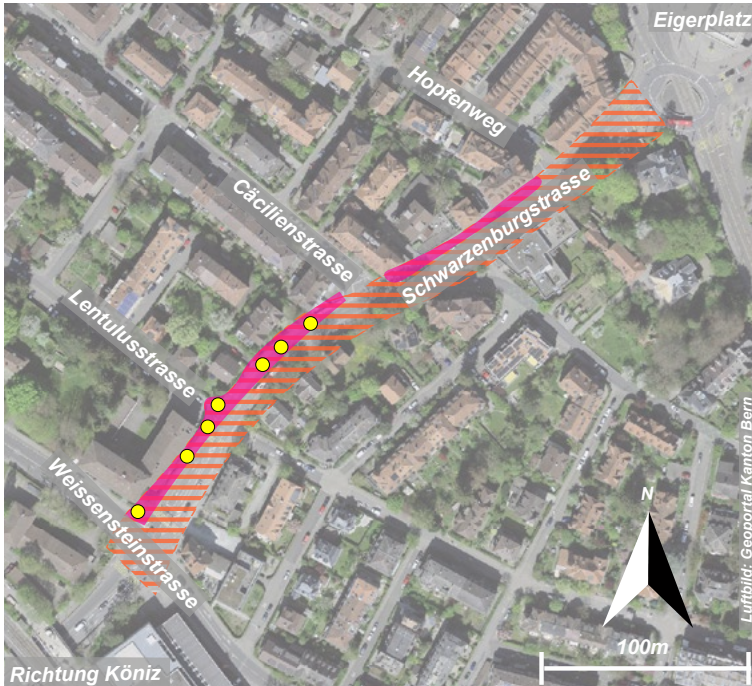
- **Sanierungsarbeiten und Mastfundamente: 11. Mai bis Anfang September 2026:** Am 11. Mai wechselt die Baustelle in der Unterführung die Strassenseite. Der momentan gesperrte Fuss- und Veloweg wird wieder geöffnet. Das Trottoir im Baubereich wird gesperrt, der Fussverkehr wird über die andere Strassenseite umgeleitet. Die Durchfahrt für den motorisierten Verkehr und den Veloverkehr ist in beide Richtungen möglich.

Baubereich Steinhölzliwald: 11. Mai bis ca. 15. Mai 2026: Das Trottoir mit dem Zugang zum Wald wird gesperrt. Der Wald Zugang beim Spielplatz Steinhölzli bleibt offen.

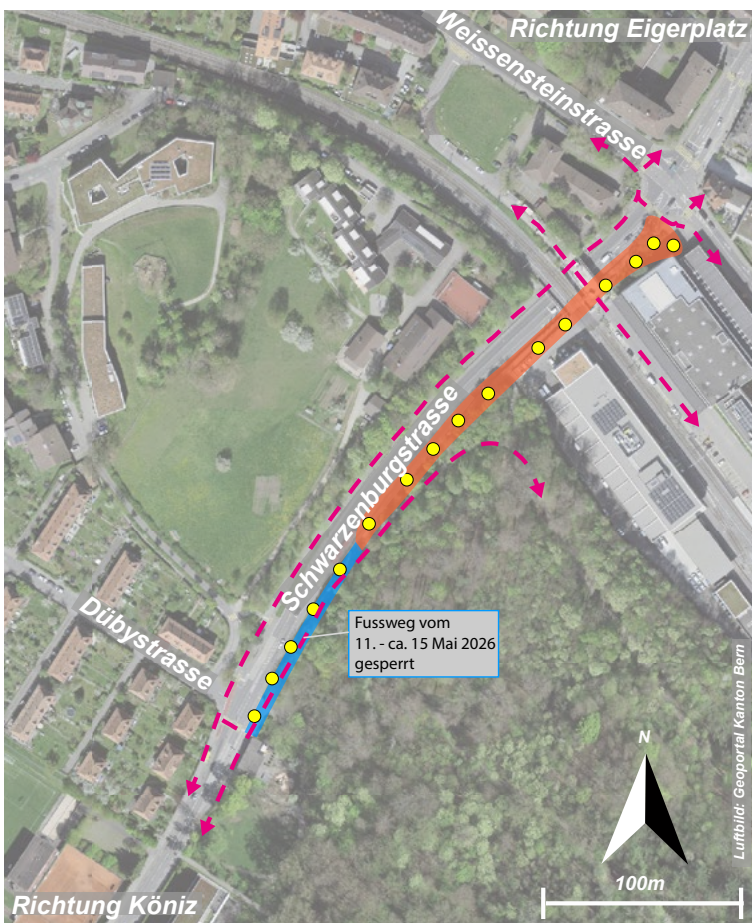
Wo nicht anders kommuniziert wird grundsätzlich tagsüber gearbeitet. Über die Daten, Orte sowie Arbeitszeiten der Nacharbeiten werden Sie vorgängig per Flyer informiert. Der Zugang zu den Liegenschaften bleibt während den Bauarbeiten gewährleistet. Terminverschiebungen bleiben vorbehalten.

Wir bitten um Verständnis für die mit den Bauarbeiten verbundenen Auswirkungen.

Übersichtspläne Bauarbeiten Eigerplatz bis Dübystrasse 2026



Übersicht Bauarbeiten Eigerplatz bis Weissensteinstrasse April - Juni 2026



Übersicht Bauarbeiten Weissensteinstrasse bis Dübystrasse
24. April - Anfang September 2026

Legende

- Baubereich Eigerplatz - Weissensteinstrasse:
23. April - ca. 4. Mai 2026
- Bereich Fahrleitungsarbeiten:
April - Juni 2026
- Baubereich Unterführung:
11. Mai - Anfang September 2026
- Baubereich Steinhölzliwald:
11. - ca. 15. Mai 2026
- Mastfundamente
- Fussverkehrsführung

Kurzfristige Fragen/Rückmeldungen zu den Bauarbeiten?
Bauleitung, Planungsbüro Kissling+Zbinden:
031 537 23 73 (Bürozeiten)

Allgemeine Fragen zum Projekt?
BERNMOBIL Servicecenter: 031 321 88 44 (Bürozeiten)
linie10@bernmobil.ch