



Umstellung Buslinie 10 auf Doppelgelenktrolleybusse

Neubau Buswendeanlage beim Schloss Köniz/Oberstufenzentrum 1. Juni bis September 2026

Ab dem 1. Juni 2026 baut der Kanton beim Schloss Köniz/Oberstufenzentrum eine neue Wendeanlage für die Buslinie 10. Grund dafür sind die neuen, längeren Doppelgelenktrolleybusse, die ab Mitte Dezember 2026 auf dieser Strecke im Einsatz stehen. Der heutige Wartebereich bei der Haltestelle Köniz Schloss stadteinwärts ist für die neuen Busse nicht anfahrbar. Während der Bauarbeiten bleibt der Parkplatz Schloss gesperrt. Die Arbeiten dauern voraussichtlich bis Mitte September 2026.

Verkehr und Erreichbarkeit während der Bauarbeiten

Bitte beachten Sie die Signalisationen vor Ort.

- **Motorisierter Verkehr:** Während der Arbeiten ist der ganze Parkplatz Schloss gesperrt. In dieser Zeit können die nahegelegenen, bestehenden Parkplätze hinter der Aula der Schule und im Zentrum Köniz als Ausweichflächen benutzt werden. Nach Abschluss der Bauarbeiten ist ein Grossteil der Parkplätze wieder nutzbar (siehe Plan auf der Rückseite). Die Muhlernstrasse ist während der gesamten Bauzeit in beide Richtungen befahrbar, es kann zu kurzzeitigen Behinderungen kommen.

- **Fuss- und Veloverkehr:** Der Durchgang entlang der Muhlernstrasse ist für den Fuss- und Veloverkehr jederzeit gewährleistet. Lokale Umleitungen sind signalisiert. In Richtung Schliern muss der Veloverkehr zeitweise auf die Fahrbahn der Motorfahrzeuge verlegt werden.
- **Öffentlicher Verkehr:** Die Busse verkehren nach Fahrplan.

Lärm- und Staubemissionen

Die Arbeiten verursachen übliche Lärm- und Staubemissionen. Wir sind bestrebt, die Belastungen so gering wie möglich zu halten.

Kurzfristige Fragen/Rückmeldungen zu den Bauarbeiten
Bauleitung BSB + Partner Ingenieure und Planer AG,
Andrea Marti: 031 978 00 91 (Bürozeiten),
andrea.marti@bsb-partner.ch

Allgemeine Fragen zum Projekt
Kanton Bern, Oberingenieurskreis II, Bereichsleiter
Strassenbau Michel Pillar: 031 633 38 45 (Bürozeiten),
michel.pillar@be.ch

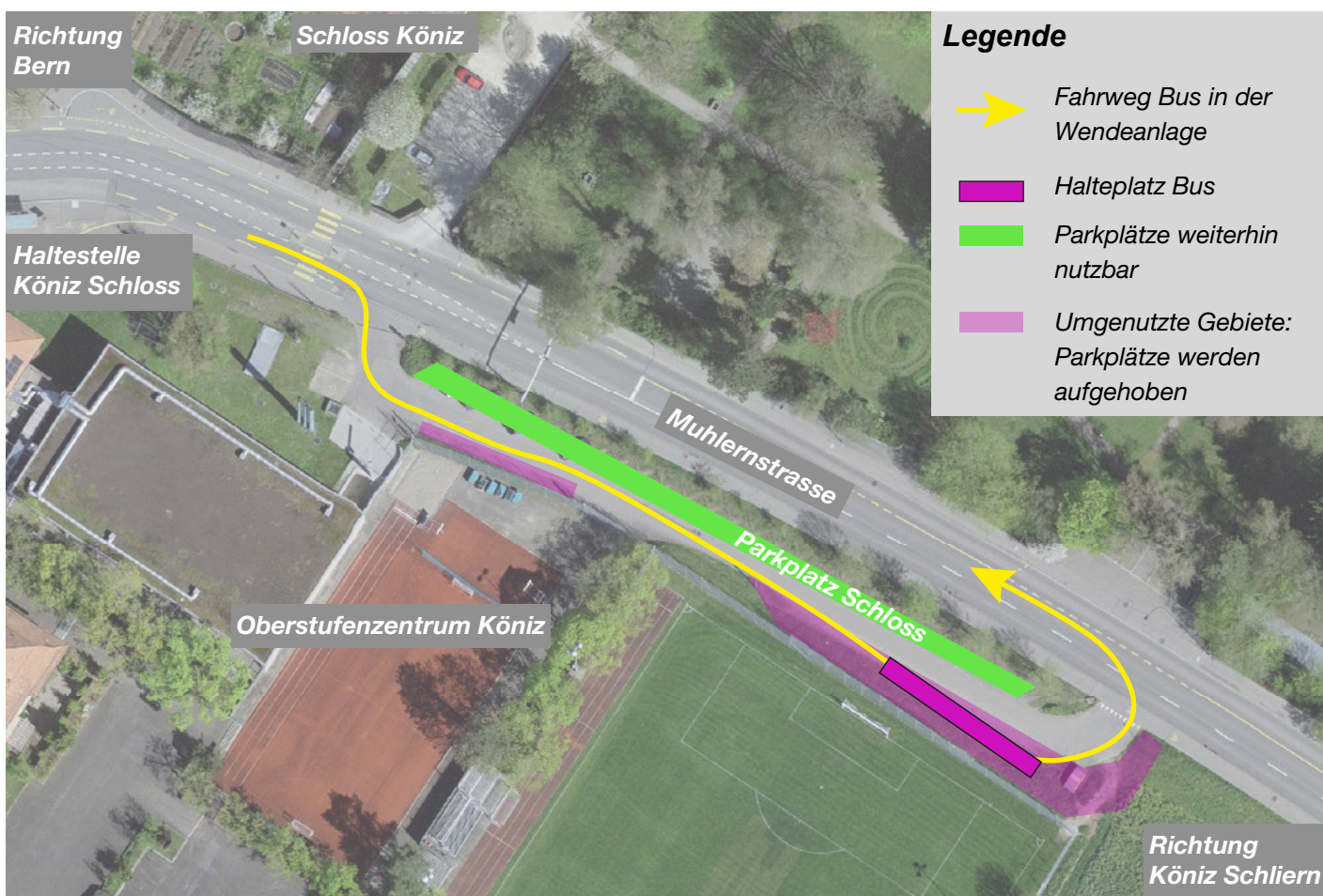
Was wird neu?

Zu den Hauptverkehrszeiten am Morgen und Abend fahren die Busse der Linie 10 zwischen Bern Bahnhof und Köniz Schloss auch künftig in einem verdichteten Takt. Ab dem Fahrplanwechsel am 13. Dezember 2026 wenden diese zusätzlich im Einsatz stehenden Busse über die neue Wendeanlage. Im Störfall auf der Linie 10 kann die Anlage auch zu den übrigen Zeiten zum Einsatz kommen. Zur Verbreiterung der Fahrgasse werden die Parkplätze entlang des Oberstufenzentrums aufgehoben. Klare Signalisierungen stellen sicher, dass keine parkierten Fahrzeuge die Wendefahrt der Busse beeinträchtigt. Eine neue Ampelanlage auf der Muhlernstrasse vereinfacht das Eingliedern der Busse in den Verkehr.

Haltestelle Köniz Schloss

Nach Abschluss der Arbeiten an der Wendeschleife wird voraussichtlich ab Mitte September 2026 die Haltestelle Köniz Schloss in Fahrtrichtung Schliern hindernisfrei umgebaut und an die längeren Doppelgelenktrrolleybusse angepasst. Über diese Arbeiten werden sie wiederum per Flyer informiert.

Die genannten Termine entsprechen dem aktuellen Planungsstand. Terminverschiebungen bleiben vorbehalten. Wir bitten um Ihr Verständnis für die mit den Bauarbeiten verbundenen Auswirkungen.



Plan neue Buswendeanlage ab Dezember 2026 beim Schloss Köniz/Oberstufenzentrum